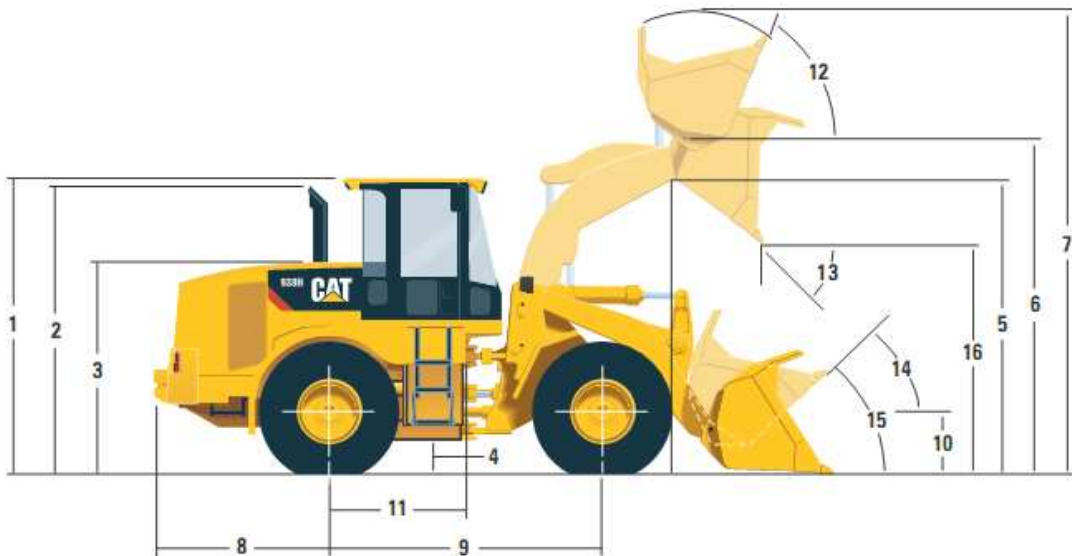


# PALA CARGADORA CATERPILLAR 938G



## 1.- DIMENSIONES ESTATICAS





MODELO DE MAQUINA		CAT 938G
		mm
1	Altura a parte superior de la cabina	3.356
2	Altura hasta final de tubo de escape	3.099
3	Altura hasta capó del motor	2.415
4	Altura de batalla	397
5	Altura de brazo en levantamiento máximo	3.435
6	Altura máxima del eje del bulón del cucharón	3.843
7	Altura máxima de cucharón	5.284
8	Distancia desde eje trasero a final máquina	1.869
9	Distancia entre ejes	3.020
10	Altura mínima del eje del bulón del cucharón	688
11	Distancia del eje trasero al eje de giro	1.510
12	Angulo de giro del cucharón a altura máxima	65°
13	Angulo de giro del cucharón a altura mínima	50°
14	Angulo del cucharón con la horizontal a altura mínima	50°
15	Angulo del cucharón con el terreno a altura mínima	42°
16	Altura máxima del cucharón en descarga	2.771

## 2.- PESOS OPERATIVOS

MODELO DE MAQUINA	CAT 938G
	kg
Peso en orden de trabajo	15.500
Carga estática	10.200
Fuerza de carga (kN)	123
Capacidad del cucharón (m <sup>3</sup> )	2,3 – 3,0

## 4.- MOTOR

MODELO DE MAQUINA		CAT 938G
Potencia neta – ISO 9249	kW	134
Modelo de motor		C6.6 ACERT
Potencia bruta – SAE J1995	kW	147
Par máximo (neto) a 1.400 RPM	Nm	840
Reserva de par total		38%
Cilindrada		6,6 L



## 6.- DURACIONES CICLO HIDRAULICO

MODELO DE MAQUINA	CAT 938G
	segundos
Duración del ciclo hidráulico – Elevación	5,4
Duración del ciclo hidráulico – Descarga	1,4
Duración del ciclo hidráulico – Descenso por gravedad vacío	2,7
Duración total del ciclo hidráulico	9,5