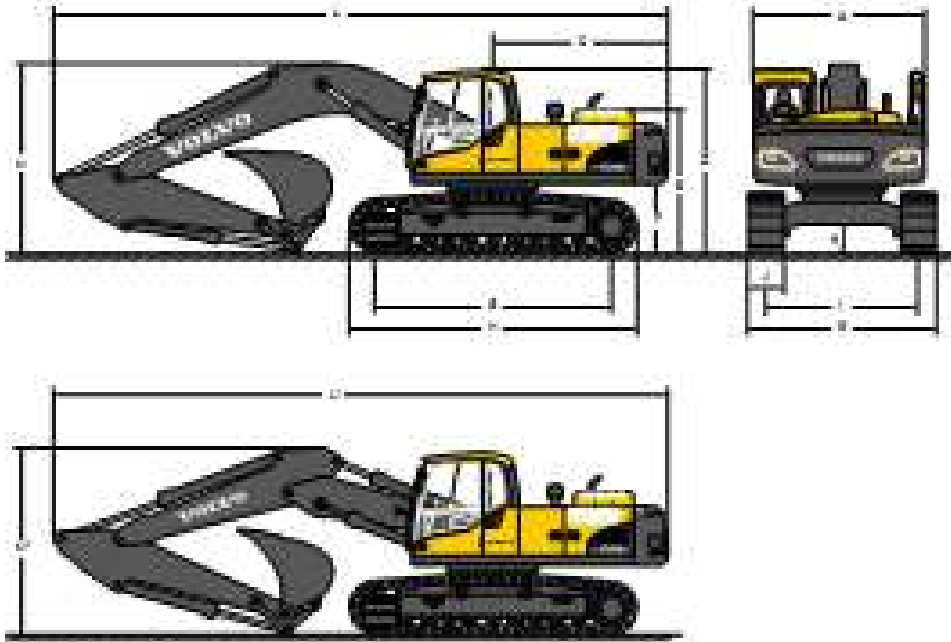


EXCAVADORA DE CADENAS VOLVO EC290B NLC



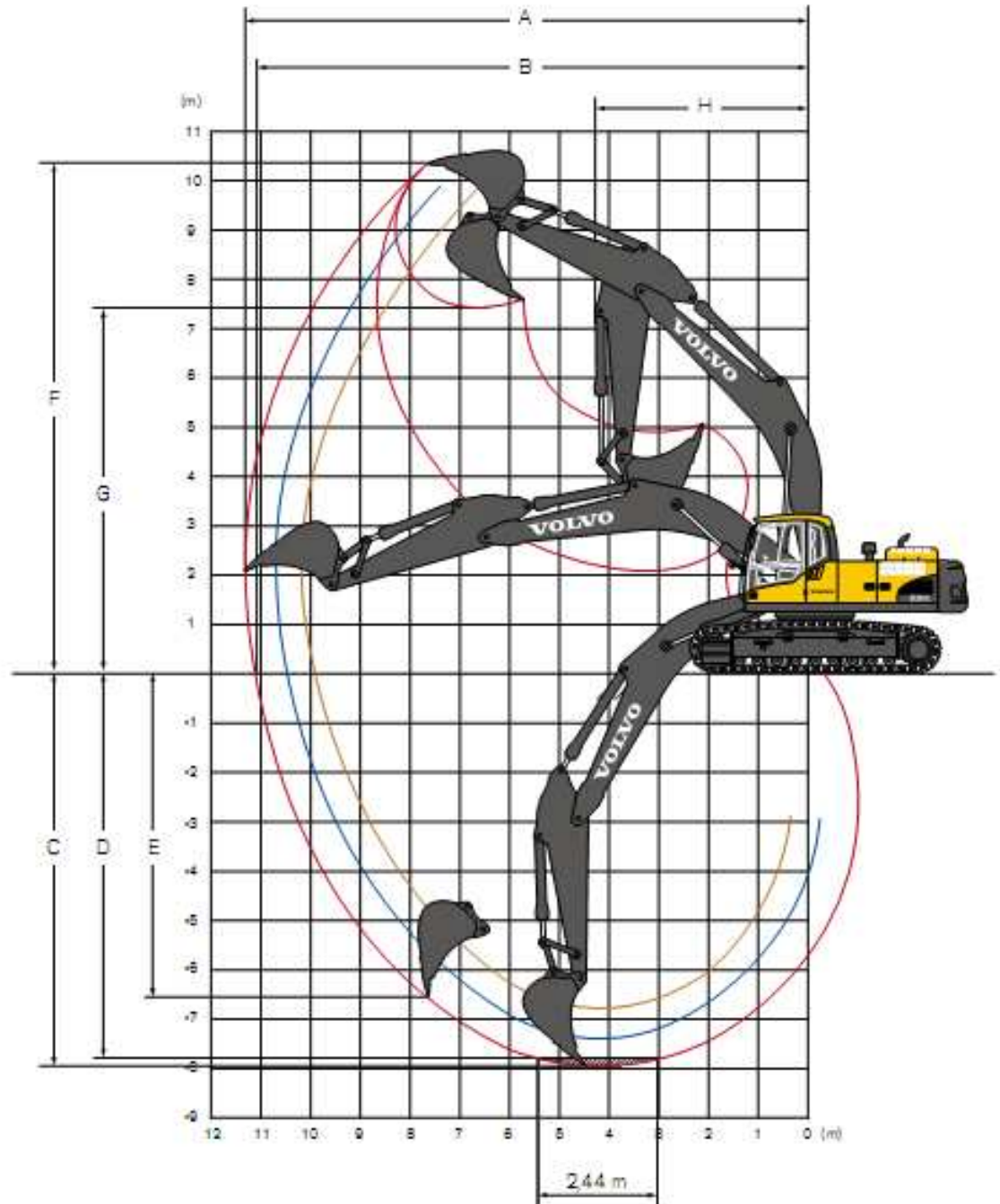
1.- DIMENSIONES ESTATICAS



MODELO DE MAQUINA		EC 290B NLC		
		Pluma de 6,20 m		
DESCRIPCION		Brazo de 2,55 m	Brazo de 3,05 m	Brazo de 3,70 m
		mm	mm	mm
A	Ancho total de la estructura superior	2.890	2.890	2.890
B	Ancho total	3.190	3.190	3.190
C	Altura total de la cabina	3.030	3.030	3.030
D	Radio de giro de la parte posterior	3.000	3.000	3.000
E	Altura total del capó	2.400	2.400	2.400
F	Altura del contrapeso*	1.145	1.145	1.145
G	Distancia entre ejes	4.015	4.015	4.015
H	Longitud de la cadena	4.870	4.870	4.870
I	Ancho entre centros de las cadenas	2.590	2.590	2.590
J	Ancho de las tejas	600	600	600
K	Altura mínima del suelo*	480	480	480
L	Longitud total	10.500	10.420	10.450
L'	Longitud total	10.500	10.450	10.440
M	Altura total de la pluma	3.430	3.290	3.290
M'	Altura total de la pluma	3.360	3.300	3.550

* Con tejas lisas

2.- RANGOS DE TRABAJO Y FUERZA DE EXCAVACION





MODELO DE MAQUINA		EC 290B NLC		
Máquina con cazo de enganche directo		Pluma de 6,20 m		
		Brazo de 2,55 m	Brazo de 3,05 m	Brazo de 3,70 m
		mm	mm	mm
A	Alcance máximo de excavación	10.160	10.690	11.290
B	Alcance máximo de excavación sobre el suelo	9.950	10.490	11.110
C	Profundidad máxima de excavación	6.830	7.320	7.980
D	Profundidad máxima de excavación (nivel de 2,44 m)	6.590	7.140	7.820
E	Profundidad máxima de excavación en pared vertical	5.440	6.200	6.590
F	Altura de corte máxima	9.620	10.040	10.320
G	Altura máxima de descarga	6.690	7.050	7.340
H	Radio mínimo de giro frontal	4.220	4.180	4.240

MODELO DE MAQUINA		EC 290B NLC			
Fuerza de excavación con cazo de enganche directo		Pluma de 6,20 m			
		Brazo de 2,55 m	Brazo de 3,05 m	Brazo de 3,70 m	
Radio del cazo		mm	1.600	1.600	1.600
Fuerza de arranque — cazo (Normal/Refuerzo de potencia)	SAE J1179	kN	158,0/173,0	158,0/173,0	158,0/173,0
	ISO 6015	kN	181,0/198,0	181,0/198,0	181,0/198,0
Fuerza de penetración — brazo (Normal/Refuerzo de potencia)		kN	145,0/159,0	123,0/135,0	108,0/119,0
		kN	153,0/167,0	128,0/140,0	111,0/122,0
F		grados	179	179	179